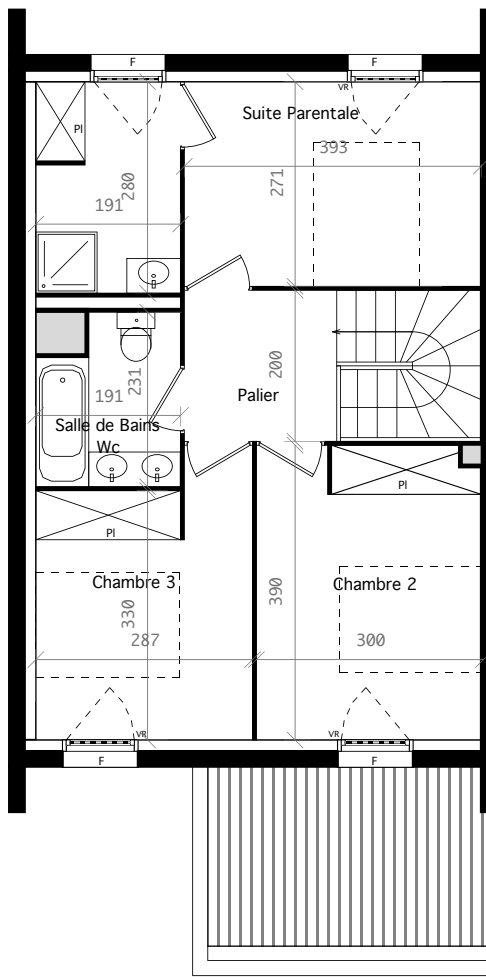


# VILLAS ANTHELIA

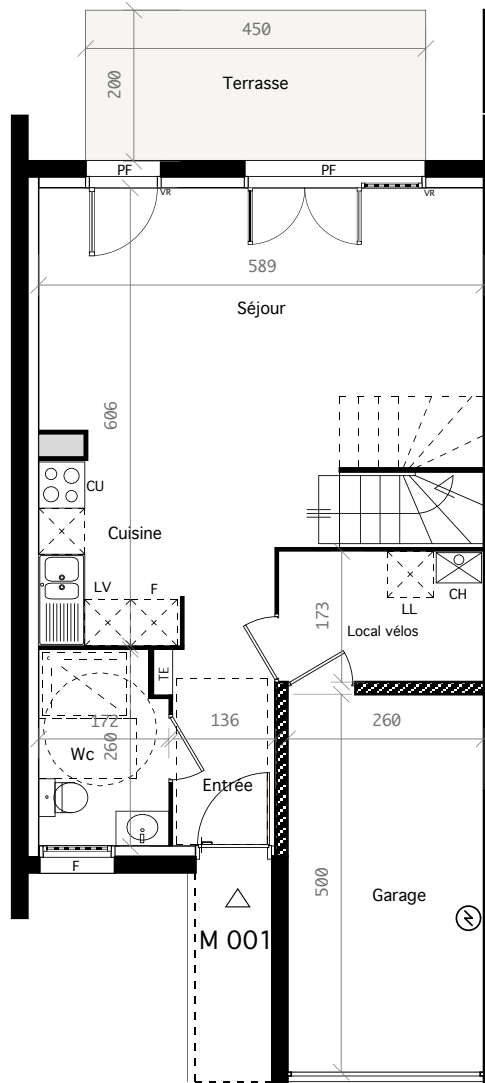
44 Rue du bleu - 33320 EYSINES

OCTOBRE 2020

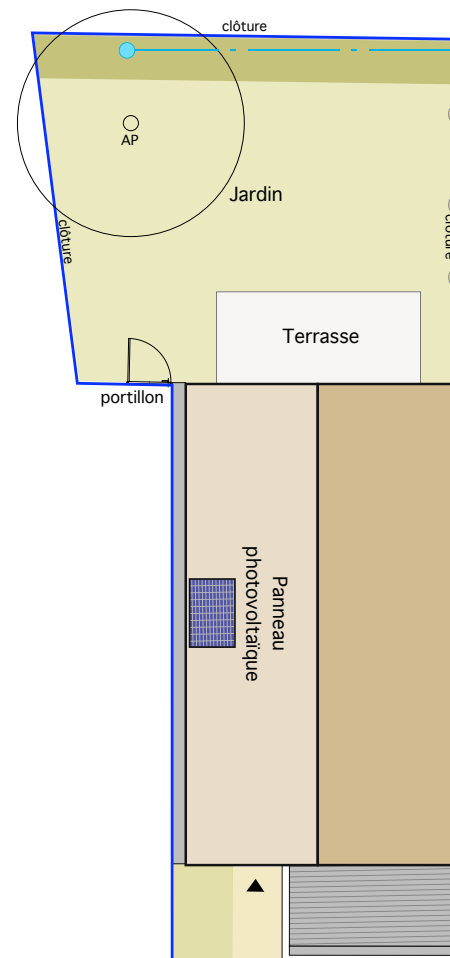
Plan R+1



Plan RDC



Mur mitoyen



Plan masse



MAISON T4 - M 001

Entrée	3,53 m2
Séjour Cuisine	29,04 m2
Suite Parentale	15,92 m2
Chambre 2 + PI	11,47 m2
Chambre 3 + PI	9,96 m2
Wc	4,30 m2
Salle de Bains - Wc	4,00 m2
Palier	4,03 m2
local vélos	4,70 m2

**SURFACE HABITABLE 86,95 m2**

Terrasse	9,00 m2
Garage	13,00 m2
Jardin	62,00 m2
Terrain	149,00 m2

Logement : F : Frigo / LV : Lave-vaisselle / LL : Lave-linge / CH : Chaudière / TE : tableau électrique / PI : Placard  
 Pré-équipement pour accueillir ultérieurement un point de recharge pour véhicule électrique ou hybride rechargeable  
 Ouvertures : F : Fenêtre / PF : Porte-fenêtre / VR : Volet roulant  
 Jardin : AP : Arbre à planter / AE : Arbre existant

● Servitude EU ( eau usée )

● Servitude EP ( eau pluviale )

