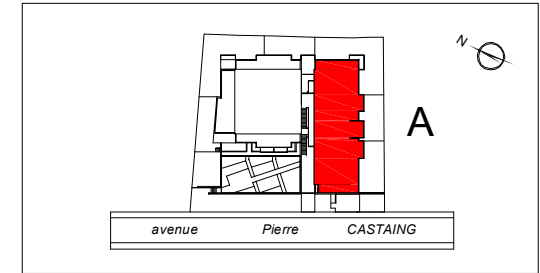
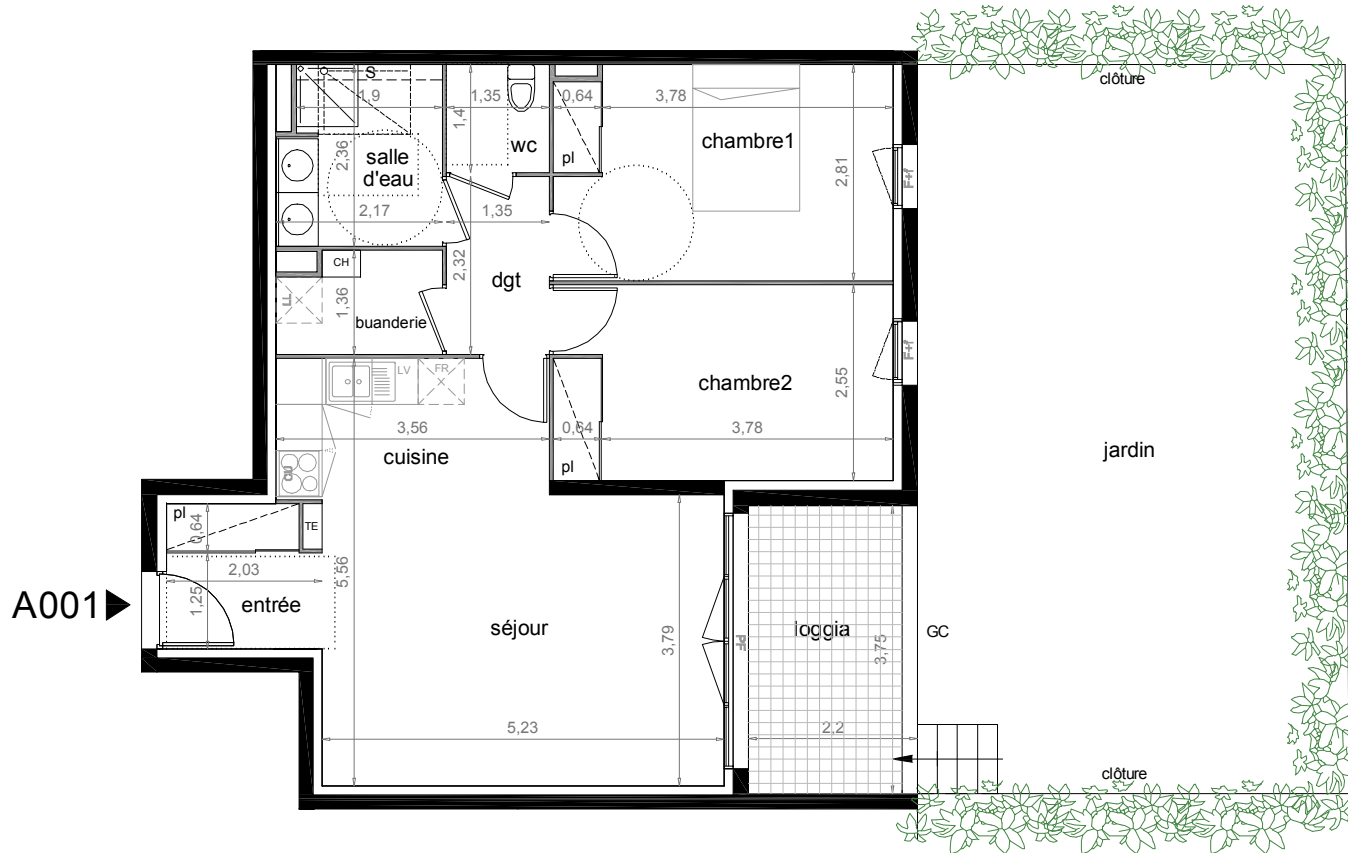


Les Jardins de Nonamey

8 & 10 avenue Pierre CASTAING 33600 PESSAC



T3 n° A001 rez-de-chaussée

surfaces habitables

entrée	3.73m ²
séjour/ cuisine	26.16m ²
buanderie	2.73m ²
wc	1.93m ²
chambre1	12.24m ²
chambre2	11.24m ²
salle d'eau	4.89m ²
dégagement (dgt)	3.30m ²
total habitable	66.22m²
loggia	8.25m ²
jardin	53.00m ²



0 1m 2m

1/ 100

Logement dgt: dégagement/ PL : Placard/ FR: Frigo/ CU: Cuisson/ LV: Lave-Vaisselle/ LL : Lave-Linge / CH: Chaudière / TE: Tableau électrique / S: Soffite
Ouvertures F: Fenêtre / F+f: Fenêtre + fixe / PF+f: Porte-fenêtre + fixe/ C2V : Coulissant 2 vantaux
Divers PV: Pare-vue / GC: Garde-corps/ AT: Avant-toit

