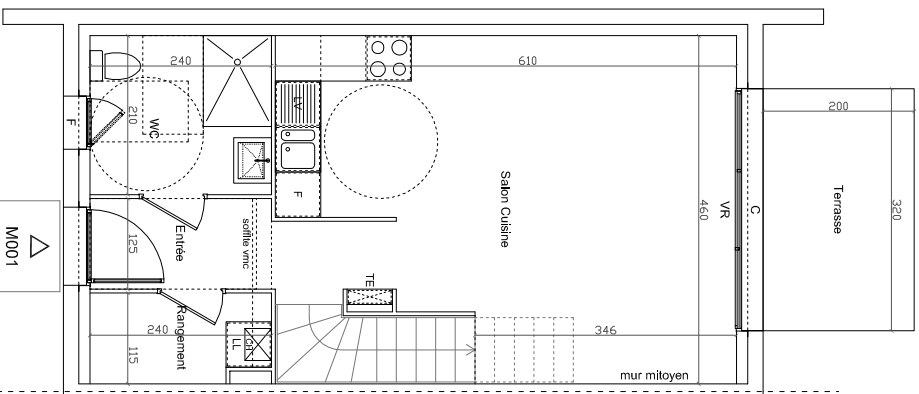
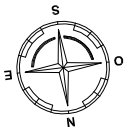


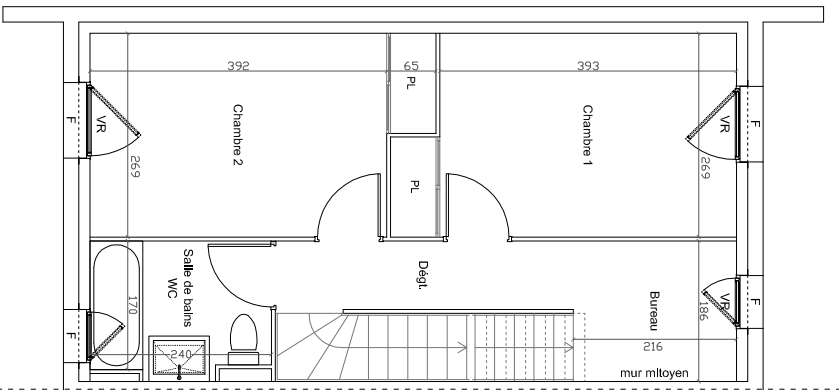
Les Villas Gabriel

rue Gabriel Moussa 33320 Eysines

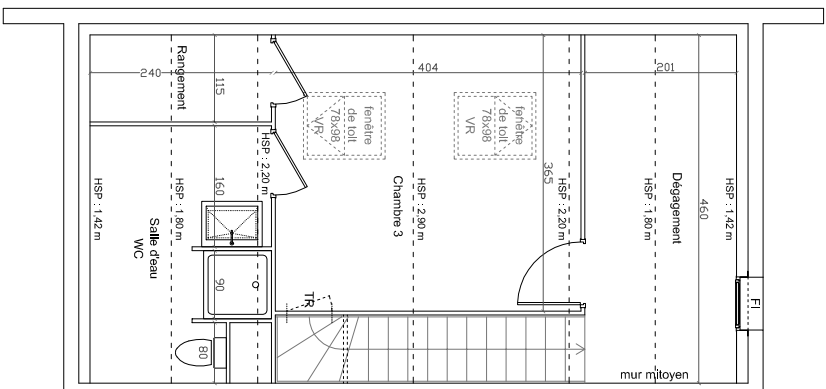
novembre 2018



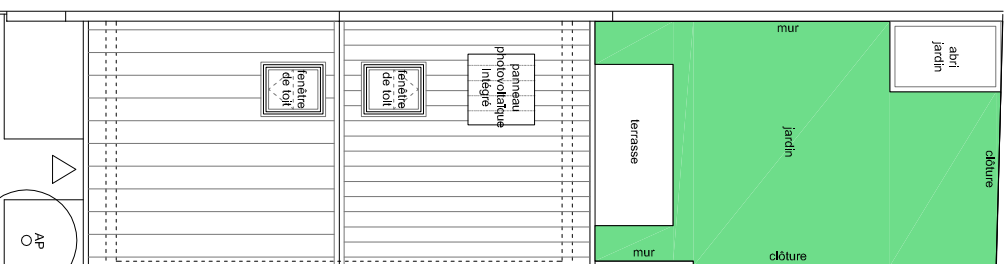
Plan RDC



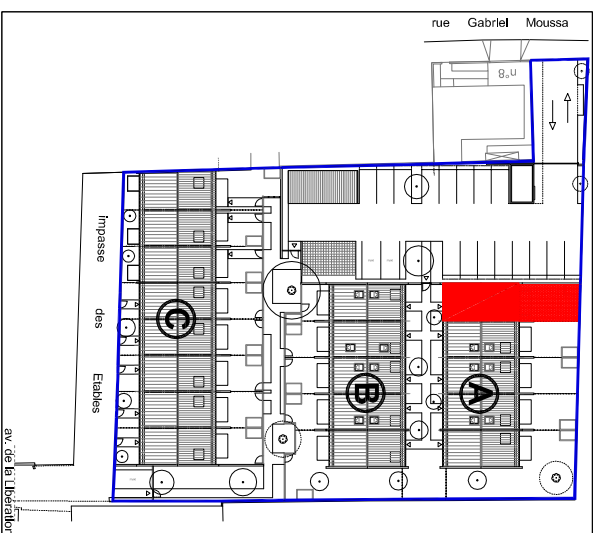
Plan R+1



Plan R+2



Plan masse



MAISON T4 M001 - BATIMENT A

Entrée	2,92 m ²
Rangement (Rgt)	2,74 m ²
WC	5,04 m ²
Salon Cuisine	25,17 m ²
Chambre 1 + Pl.	11,42 m ²
Chambre 2 + Pl.	11,42 m ²
Bureau	4,00 m ²
Dégagement (Dég)	3,57 m ²
Salle de bains - WC	4,18 m ²
Chambre 3	14,74 m ²
Salle d'eau - WC (surface utile)	3,92 m ²
Dégagement (surface utile)	(7,57 m ²)
Dégagement (surface utile)	4,28 m ²
Rangement (surface utile)	(9,22 m ²)
Rangement (surface utile)	1,52 m ²
Rangement (surface utile)	(2,75 m ²)

SURFACE HABITABLE SURFACE UTILE

Terrasse	6,40 m ²
Abri jardin	2,70 m ²
Jardin (espace vert)	31,36 m ²
Total	94,92 m²
Total	104,74 m²

0 1 5 m

0 1 5 m

Logement - F : Figéo / LV : Lave-vaisselle / LL : Lave-linge / CH : Chaudière / TE : Tableau électrique / PL : Picard / TR : trappe
Ouvertures - F : Fenêtre / C : Coulissant / VR : Volet Roulant / FI : Fûte / PF : Porte Fenêtre
Jardin - AP : Abri à Planter / AE : Arbre existant

LE BRIS-ROL architectes

